

Chef d'entreprise, vous recrutez ?

DES PROFILS ADAPTÉS À VOS BESOINS



Le CIAS vous propose des candidats au profil correspondant à vos besoins. Notre vivier de personnel est composé de **candidats débutants et/ou confirmés dans divers domaines d'activité.**

Pour quels secteurs d'activité ?

Industrie : agent de production

Transports : livreur, conducteur de bus

Services : agent d'entretien, auxiliaire de vie, cuisinier, agent des espaces verts...

Artisanat

Métiers du bâtiment : manœuvre, maçon

Les compétences acquises par nos salariés sur le Chantier d'Insertion peuvent être transférables au sein de votre entreprise.

PRÉ-EMBAUCHE PAR LE CIAS



Certains de nos candidats peuvent être attirés par vos métiers et votre secteur d'activité, soit pour une **découverte métier**, soit pour une **validation de projet professionnel**, soit pour une **pré-embauche.**

Une collaboration pour une durée de **15 jours** peut être envisagée par le biais d'une **convention de stage.**

Le stagiaire reste salarié du CIAS.

Nos stagiaires résident sur le Carmausin-Ségala, à **proximité de votre entreprise.**

PROMOUVOIR ET FAIRE CONNAÎTRE VOTRE ENTREPRISE



Nous vous proposons de faire une intervention au sein du CIAS pour **présenter votre entreprise et vos métiers** à nos équipes, vos attentes, vos besoins en recrutement, les compétences que vous recherchez.

Nous souhaitons découvrir votre processus de production dans le cadre d'une **visite dans vos locaux** nous permettant de mieux appréhender vos besoins.

Une meilleure connaissance de votre activité facilitera une mise en relation professionnelle.

Nos atouts

Le CIAS vous propose de collaborer avec votre entreprise et de vous accompagner dans ce recrutement.

>> ÉVALUATION ET CONNAISSANCE DES CANDIDATS

Les candidats que nous vous proposons ont travaillé pour le CIAS pendant plusieurs mois (6 mois à 1 an). Nous possédons une **bonne connaissance de leur parcours professionnel et de leur parcours de vie.**

>> POSITIONNEMENT DE CANDIDATS EN ADÉQUATION avec vos besoins et vérification de l'employabilité

>> ACQUISITION DE SAVOIR-FAIRE ET SAVOIR-ÊTRE

Nos candidats possèdent des **compétences techniques et des qualités professionnelles** qui ont été développées tout au long de leur parcours d'insertion et de leur expérience professionnelle.

Les retours du terrain, de l'encadrement technique et des autres entreprises collaboratrices nous permettent de les évaluer.



Qu'est-ce que le Chantier d'insertion ?

ACCUEIL DE 60 À 70 BÉNÉFICIAIRES PAR AN

- Demandeurs d'emploi
- Publics jeunes et moins jeunes (de 18 à 55 ans)
- Candidats issus de tous secteurs d'activités professionnels (industrie/bâtiment/tertiaire/ services/logistique...), avec des compétences professionnelles variées
- Candidats issus du territoire des 32 communes de la Communauté de Communes Carmausin-Ségala

SUIVI ET ACCOMPAGNEMENT DES PERSONNES PENDANT UNE DURÉE DE 6 MOIS À 1 AN

- **Par la chargée d'insertion professionnelle** en rendez-vous individuel ou collectif : levée des freins à l'emploi, construction de projet, travail sur les techniques de recherche d'emploi, réalisation de périodes de stages...
- **Par l'encadrant technique sur le terrain** : qui assure la formation des salariés et le développement de leurs compétences

ACQUISITION DE SAVOIR-FAIRE PROFESSIONNELS

grâce à une expérience de 6 à 12 mois en qualité d'Agent Polyvalent du Bâtiment et des Espaces Verts.

- **Compétences en Espaces Verts :** tonte, débroussaillage, entretien courant...
- **Compétences en Bâtiment :** peinture, placo, carrelage, pose de sols, pose de faïences et petite maçonnerie...
- **Compétences liées au respect des règles et consignes de sécurité** (formations : Gestes et Postures, SST)

ACQUISITION DE SAVOIR-ÊTRE

- Apprentissage et respect des codes de l'entreprise
- Importance de l'assiduité et de la ponctualité, du rythme et de la cadence au travail
- Intégration dans une équipe
- Formation sur le port des équipements de protection individuels

ORGANISATION DU CHANTIER

- 3 à 4 équipes de salariés dirigées par un encadrant technique
- Travail sur 4 jours / semaine (26h00)
- Contrats de travail de 6 à 12 mois - SMIC en vigueur



Vos contacts



CIAS du Carmausin-Ségala

INSERTION SOCIO-PROFESSIONNELLE

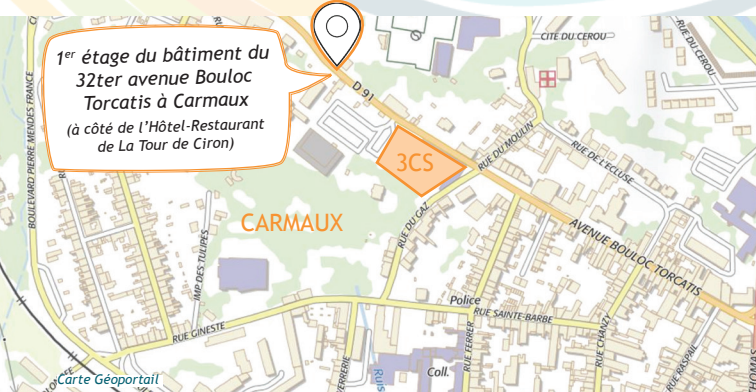
32 ter avenue Boulloc Torcatis 81400 CARMAUX

- **Maud WOLFGANG**

Coordinatrice Chantier d'Insertion et Plateforme d'Accompagnement vers l'Emploi
m.wolfgang-cias@3c-s.fr
05 63 36 14 44 / 06 13 76 09 15

- **Audrey CAZOTTES**

Chargée d'Insertion Professionnelle
a.cazottes-cias@3c-s.fr
05 63 36 14 41 / 06 17 78 42 41



Ce projet est cofinancé par le Fonds social européen dans le cadre du programme opérationnel national « Emploi et Inclusion » 2014-2020

Qu'est-ce qu'un CIAS ?



Le CIAS - Centre Intercommunal d'Action Sociale - est un établissement public qui développe des actions de prévention et de développement social notamment dans les domaines de lutte contre l'exclusion.

Les missions exercées par le CIAS relèvent de la compétence optionnelle prise par la Communauté de Communes "Action sociale d'intérêt communautaire".

Le CIAS Carmausin-Ségala a été créé en 2006 et anime des actions à caractère social sur le périmètre de la Communauté de Communes.

Ses missions s'articulent autour de trois grands axes :

- INSERTION SOCIO-PROFESSIONNELLE
 - >> L'Atelier Chantier d'Insertion - ACI
 - >> L'Accompagnement Vers et Dans l'Emploi - AVDE
 - >> La Plateforme d'Accompagnement vers l'Emploi - PAE
- ACCOMPAGNEMENT SOCIAL
- PROGRAMME DE RÉUSSITE EDUCATIVE

Conception : Service communication 3CS - Impression 100 exemplaires par Delort à Castanet-Tolosan en février 2020 - Blue background vector designed by rawpixel.com / Freepik - Designed by jcomp / Freepik

EXEMPLES DE CHANTIERS RÉALISÉS

Le CIAS collabore avec les mairies de la Communauté de Communes Carmausin-Ségala, les collectivités, les associations du territoire et participe à la valorisation du patrimoine et des espaces verts.

ESPACES VERTS

Entretien espaces verts et sentiers

Aménagement extérieur

Conseil Départemental du Tarn, communes, Communauté de Communes Carmausin-Ségala



Entretien de sentiers

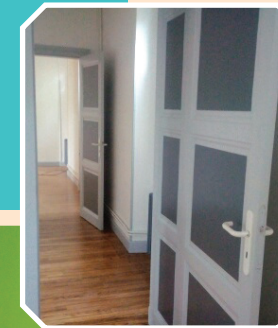
BÂTIMENT

Rénovation d'appartements
Carmaux, Cagnac-les-Mines, Tarn Habitat

Rénovation de studios et de loges
SMAD - Maison de la Musique

Travaux de peinture
Pôle Numérique

Réalisation d'un muret et pose de lices
Domaine de la Verrerie



Travaux de peinture et rénovation



Carmausin Ségala

Insertion socio-professionnelle

Chef d'entreprise, vous recrutez ?

Pensez au

Chantier d'Insertion

CIAS du Carmausin-Ségala
Centre Intercommunal d'Action Sociale
Siège : 2 rue du Gaz 81400 Carmaux
www.carmausin-segala.fr