



Bâtiment L'Annexe · 2^e étage
32ter avenue Boulloc Torcatis 81400 Carmaux

Les tisserins



ESPACE ENTREPRISES

*travail partagé
nomade,
convivial
& flexible*

HÔTEL D'ENTREPRISES

BUREAUX

COWORKING

SALLES DE RÉUNION

PÉPINIÈRE D'ENTREPRISES

de la Communauté de Communes
Carmausin-Ségala





un espace de travail partagé

Les tisserins, c'est un espace de travail de 400m² qui propose un panel de services (location de bureaux, salles de réunion, zone de coworking) à des tarifs attractifs.

- une solution idéale pour des entrepreneurs, jeunes entreprises, TPE/PME, indépendant-es ou travailleurs nomades, avec en option des services complémentaires pour faciliter leur quotidien.
- labellisé RÉSO TIERS-LIEUX OCCITANIE et adhérent du réseau COWORK'IN TARN

HÔTEL D'ENTREPRISES

L'hôtel d'entreprises se compose de bureaux en location au mois et offre aux entreprises l'accès à des services collectifs.

Une solution de location toutes charges comprises : électricité, chauffage, internet...

Bureaux de 10 m² à 25 m², de 100€ HT à 260€ HT par mois

Besoin de + d'espace ? La 3CS gère également les zones d'activités du Carmausin-Ségala avec des offres de vente ou de location de terrains et bâtiments.



SALLES DE RÉUNION

Les salles de réunion disposent d'un écran géant mobile avec connexion wifi très haut débit, vidéoprojecteur. Elles peuvent accueillir réunions, formations, assemblées générales ou séminaires.

2 salles de réunion de 15 personnes et 25 à 50 personnes selon l'aménagement

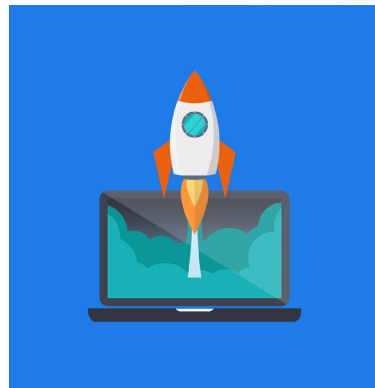
40€ HT la demi-journée / 60€ HT par jour

ESPACE DE COWORKING

L'espace coworking peut accueillir des salarié-es en télétravail, en déplacement, des entrepreneurs et entrepreneuses indépendant-es recherchant un cadre professionnel de travail, temporaire et flexible.

Espace de travail ouvert, jusqu'à 6 personnes

Sans engagement, location de la demi-journée au mois
De 7€ HT à 10€ HT la demi-journée et 9€ HT à 10€ HT par jour



PÉPINIÈRE

La pépinière offre un cadre d'accompagnement et d'échanges avec un appui logistique de la Communauté de Communes et du service Développement économique et emploi qui l'accueille.



des services pour tous



CONNEXION INTERNET très haut débit wifi ou accès sécurisé



Espace de CONVIVIALITÉ (boissons chaudes offertes)



BUREAUX & SALLES DE RÉUNION équipés de 5 à 30 personnes



IMPRIMANTE SCANNER PHOTOCOPIES VIDÉOPROJECTION



ACCÈS SÉCURISÉ par badge tous les jours de 6h à 22h



ANIMATIONS Thèmes du développement de l'entreprise



PERMANENCES DE PROFESSIONNELS Problématiques de cession-reprise, création, difficultés structurelles ou développement...



en option



OPTION MÉNAGE en supplément



DOMICILIATION COMMERCIALE avec boîte aux lettres (30€ HT par mois)



HÉBERGEMENT DE SERVEUR en supplément



TÉLÉPHONIE FIXE en supplément



Bâtiment L'Annexe
ESPACE ENTREPRISES
les tisserins (2^e étage)

32ter avenue Boulouc Torcatis
81400 Carmaux

infos & réservations

Pour tous renseignements et réservation,
n'hésitez pas à contacter
l'ESPACE ENTREPRISES les tisserins :



par téléphone : 05 63 78 22 67
email : coworking.tisserins@3c-s.fr



Accueil physique mardis et jeudis
de 9h à 12h et de 14h à 17h
sur rendez-vous



www.carmausin-segala.fr
RUBRIQUE ÉCONOMIE



@carmausinsegala

accès



10 minutes à pied
du centre-ville



20 minutes d'Albi,
50 minutes de Rodez,
1h10 de Toulouse,
2x2 voies N88



Gare multimodale SNCF
(axe Toulouse/Rodez) & Réseau
liO bus et train d'Occitanie



sur place



Parking gratuit



Abri vélos



Ascenseur · Accès aux personnes
à mobilité réduite

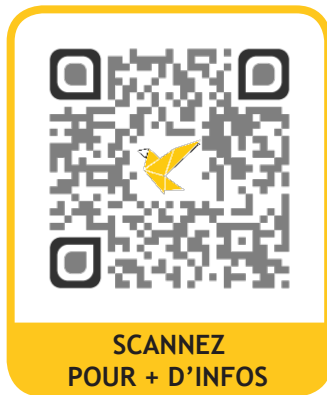


Véritable interface de développement
économique du territoire, l'ESPACE
ENTREPRISES de la Communauté
de Communes Carmausin-Ségala
accompagne toutes les structures,
qu'elles soient industrielles,
artisanales, commerciales, de services
ainsi que les porteurs de projet.

un lieu ressource

- Un centre de ressources en **INFORMATION** pour les entrepreneurs
- Une dynamique de **RÉSEAU**
- Un **ACCOMPAGNEMENT** dans vos projets de création, développement, de cession ou reprise d'entreprise
- Des professionnels référents **À VOTRE SERVICE**, intermédiaire, facilitateur auprès de partenaires publics ou privés
- De l'**IMMOBILIER D'ENTREPRISE** (location de bureaux et salles de réunion, espace Coworking / télétravail, vente de terrain en zones d'activités)

Contact : economie@3c-s.fr - 05 63 78 22 67



SCANNEZ
POUR + D'INFOS



Communauté de Communes Carmausin-Ségala
Siège social : 2 rue du Gaz 81400 CARMAUX
05 63 36 14 03 - contact@3c-s.fr
Site internet : www.carmausin-segala.fr



Projet financé par le Fonds Européen Agricole pour le Développement Rural
L'Europe investit dans les zones rurales